



MALT

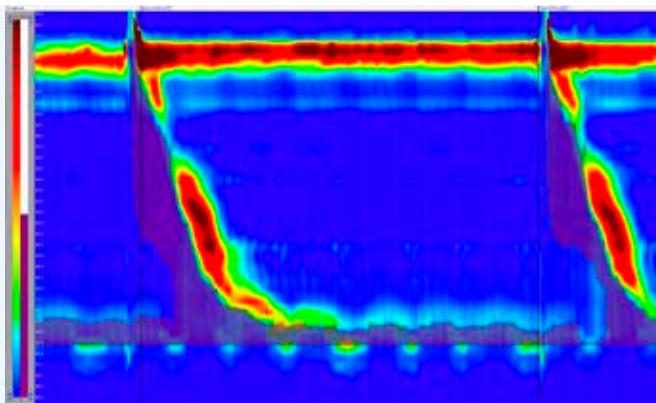
Multiparametrischer Ambulanter Langzeit Rekorder

- Für den ambulanten und stationären Einsatz
- Hochauflösende Manometrie & Hochauflösende Impedanz-Manometrie
- Handlich und leicht



MALT

Multiparametrischer Ambulanter Langzeit Rekorder



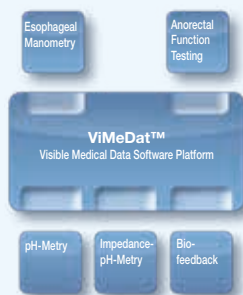
Das MALT bietet neue Möglichkeiten und Einblicke in Motilitätsstörungen.

Das MALT ist in der Lage ambulante oder stationäre Messungen mit unterschiedlichen Signalen aufzuzeichnen und ermöglicht somit ein tiefergehendes Verständnis zwischen Patientensymptomen und den tatsächlich vorherrschenden Verhältnissen im Körper.

Das MALT ist in verschiedenen Versionen von der stationären Anwendung, bis hin zum ambulanten Gebrauch erhältlich.

Das MALT ist ein modular aufgebautes System und kann jederzeit nach Bedarf erweitert werden.

In Verbindung mit der ViMeDat™ (Visible Medical Data) Software entsteht ein integriertes System für die benutzerfreundliche Diagnose bei Motilitätsstörungen. Das System verfügt über eine Vielzahl spezifischer Analysen, welche über eine intuitiv zu bedienende grafische Benutzeroberfläche angeboten werden. Die Berichte sind frei konfigurierbar und Microsoft Word und Open-Office kompatibel.



Technische Daten

Halbleiter Mehrweg Katheter
36 - 40 Drucksensoren 15 Impedanzkanäle*
6 Ereignistasten

Messbereich: -50 bis +300mmHg

Auflösung der Messdaten

Messdatenauflösung 16 bit
Aufzeichnungsfrequenz 50 Hz

Softwareanforderungen

Computer	USB Schnittstelle, 100 GB freien Speicherplatz auf der Festplatte, Maus
Minimalauflösung	1024 X 768
Betriebssystem	Windows 7 64-Bit, Windows 8/8.1 64-Bit, Mac OS X 10.9 oder höher. Linux Ubuntu 12.04 LTS oder höher.

* Abhängig vom Katheter



Standard Instruments GmbH
Wertstrasse 12
76189 Karlsruhe
Germany
Tel. +49 721 551986
Fax +49 721 551987
info@stdi.de
www.stdi.de

Standard
Instruments

